

# L' ULTIMO PERIODO DELLA GRAVIDANZA



# L' ULTIMO PERIODO DELLA GRAVIDANZA

✓ Durante le ultime settimane di gravidanza il principale pensiero sarà rivolto al travaglio, al parto e all'organizzazione del nuovo "nido" domestico per accogliere il nuovo nato.

✓ La valigia dovrà sempre essere pronta in auto... ogni momento può essere quello giusto!  
Vedi video n.1



## COSA METTERE IN VALIGIA?

### Per la madre:

- ❖ Camicia da notte o pigiama con apertura per l'allattamento
- ❖ Reggiseno comodo per allattare
- ❖ Vestaglia
- ❖ Mutande comode in cotone o in rete monouso
- ❖ Assorbenti igienici post parto (MOLTO GRANDIIII!) oppure mutande con assorbente incorporato usa e getta
- ❖ Ciabatte
- ❖ Necessario per l'igiene personale
- ❖ Asciugamani di varie misure
- ❖ Catino per l'igiene intima
- ❖ Bottiglie di acqua, succhi di frutta, piccoli snack utili per il travaglio

### Documentazione:

- ❖ Cartellina della gravidanza contenente tutti gli esami eseguiti in questo periodo (importante gruppo sanguigno, HbsAg, HCV, HIV, TPHA-VDRL, tampone vagino rettale, CMV, rubeo test e ultima toxo)
- ❖ Tessera sanitaria valida
- ❖ Documento valido di riconoscimento

### Per il neonato:

- ❖ Body a manica lunga o corta in cotone o lana/cotone (in base alla stagione)
- ❖ Tutina o completino in ciniglia, lana o cotone (in base alla stagione)
- ❖ Calzini di lana o cotone
- ❖ Eventuale copertina
- ❖ Bavaglini (tenuti in un sacchettino a parte)
- ❖ Necessario per l'igiene (sapone neutro liquido, asciugamano)
- ❖ Salviette umidificate
- ❖ Pannolini

Si consiglia di preparare 2 sacchetti:

1. per la *madre* per cambiarsi dopo il parto contenente: 1 camicia da notte, vari assorbenti post parto, 1 paio di mutande
2. per il *neonato* il cambio giornaliero (tutina, body, calzini) riponendo il necessario in un sacchetto con il nome e cognome del bebè.  
Il numero dei cambi corrisponde alle giornate di degenza che sono generalmente 3 per il parto spontaneo e 4 per il taglio cesareo.

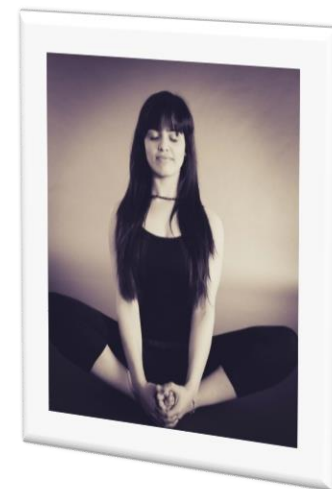
Si ricorda che il personale ospedaliero non è responsabile dello smarrimento e/o furto degli oggetti di valore e del denaro delle degenti.



## L' ULTIMO PERIODO DELLA GRAVIDANZA

La gravidanza è un' ottima occasione per accrescere la consapevolezza del proprio corpo!

Potrai approfittare delle ultime settimane per preparare il tuo corpo al parto praticando alcuni esercizi e posizioni che assumerai durante il travaglio.



## I CONTROLLI DELLA GRAVIDANZA A TERMINE PRESSO IL NOSTRO PUNTO NASCITA

- ✓ Presso il nostro ambulatorio è attivo l'ambulatorio della gravidanza a termine/rischio.
- ✓ La prenotazione avviene contattando il personale ostetrico al numero: 0425/393462 oppure al 0425/394182.
- ✓ Per accedere puoi venire direttamente in reparto dove ti accoglierà l'ostetrica. Porta con te tutta la documentazione clinica per permetterci di compilare la cartella ostetrica che verrà consultata nei successivi ricoveri o consulenze.

**Vedi video n. 2**



## IL RICOVERO IN OSPEDALE

### Qual è il momento giusto per recarsi in ospedale?

✓ A partire dalla trentesima settimana di gestazione circa avrai sperimentato le contrazioni di Braxton Hicks, caratterizzate da un'attività contrattile sporadica e generalmente non dolorosa. Proprio per la presenza dell'attività contrattile viene definito "falso travaglio".

✓ Il travaglio di parto generalmente inizia dolcemente con una fase prodromica, in cui le contrazioni sono irregolari e alcune sono dolorose; le principali modifiche riguardano il collo dell'utero, che diventa più morbido e si appiana, e l'abbassamento della testa fetale. Potrai percepire un dolore localizzato a livello lombare e inguinale.

**Vedi video n.3**



## IL RICOVERO IN OSPEDALE

### Qual è il momento giusto per recarsi in ospedale?

✓ Ti consigliamo di affrontare questa parte pre-travaglio nel tuo ambiente familiare: una doccia o un bagno caldo potrà aiutare a rilassarti; puoi chiedere al tuo compagno di massaggiarti la colonna vertebrale e la zona lombare.

Qualora tu avessi dubbi non esitare a contattarci o a richiedere una consulenza direttamente in reparto!  
Per accedere passa per il Pronto Soccorso, qualsiasi momento del giorno; ti accompagneranno direttamente nel nostro reparto.



## L'INDUZIONE AL PARTO:

### Cosa succede se non ho partorito entro la data presunta...

- ✓ L'induzione al parto prevede il ricovero in ospedale generalmente alle ore 18:00.
- ✓ Verrai accompagnata nella tua stanza dove potrai cambiarti e sistemare la valigia.  
Ti posizioneremo il monitoraggio cardiotocografico per circa 30 minuti ed eventualmente faremo un prelievo per eseguire gli esami urgenti.
- ✓ Successivamente, in base al referto della visita ostetrica, verrà deciso se inserire il foley transcervicale, che verrà rimosso la mattina successiva per poi cominciare ad assumere un farmaco per via orale.  
Qualora il collo dell'utero presenti già un certo grado di preparazione o tu abbia rotto le membrane ti inviteremo ad assumere direttamente il farmaco.

**Vedi video n.4**



**Grazie per l' Attenzione**

