



AMBULATORIO INFERMIERISTICO TERRITORIALE

CONTATTI

Telefono: 0426 940604

ORARI

Dal lunedì avenerdì:
dalle 10.30 alle 13.00

ADRIA

presso Ospedale Vecchio

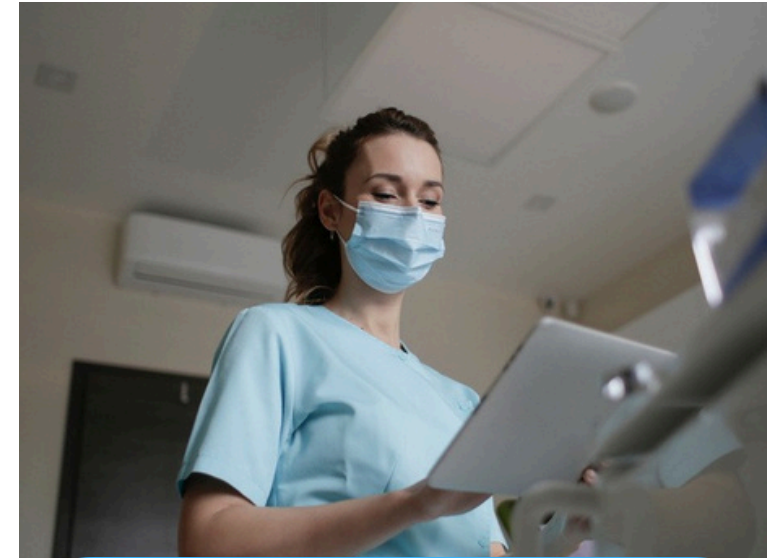
L'ambulatorio infermieristico
è stato **temporaneamente
spostato** al primo piano,
alla **stanza n. 48**,
per lavori di ristrutturazione

Direttore del Distretto 2

DOTT. DARIO SICCHIERO

Coordinatore Distretto 2

I.F. ROSELLA CASAZZA



**AMBULATORIO
INFERMIERISTICO
TERRITORIALE
DISTRETTO 2
ADRIA**

L'ambulatorio infermieristico contribuisce al potenziamento dell'offerta sociosanitaria territoriale, attraverso l'erogazione di prestazioni che rispondono a bisogni sanitarie sociosanitari che richiedono competenze infermieristiche di base e avanzate.

L'ambulatorio Infermieristico risponde all'esigenza di:

- migliorare l'accessibilità e la fruibilità da parte dei cittadini dei servizi sanitari e delle prestazioni di assistenza sanitaria primaria;
- costituire un ponte tra i servizi ospedalieri e territoriali che concretizza la continuità delle cure;
- garantire una rilevazione e valutazione dei bisogni di assistenza infermieristica della popolazione e risposte appropriate sempre orientate al mantenimento e/o recupero dell'autonomia residua dell'individuo;
- promuovere stili di vita salutari e processi di autocura (self care) anche al fine di realizzare una partecipazione attiva e consapevole alle scelte assistenziali (empowerment del Cittadino);
- promuovere attività di prevenzione e interventi di educazione sanitaria volti a promuovere nella persona il processo di autocura favorendo una partecipazione attiva da parte del paziente e del caregiver.

PRESTAZIONI DELL'AMBULATORIO INFERMIERISTICO

Prescrizione medica obbligatoria

Prescrizione medica obbligatoria	Terapia infusione e terapia endovenosa
	Terapia iniettiva
	Medicazione chirurgica. Rimozione sutura
	Posizione catetere vescicale
	Controllo catetere vescicale
	Lavaggio accessi vascolari impiantati
	Terapia attività della vita quotidiana-individuale

Prestazioni esenti Ticket

Competenza professionale	Stick glicemico
	Rilevazione parametri vitali
	Valutazione e anamnesi infermieristica
	Interventi di educazione terapeutica al paziente/familiare (modalità di assunzione terapia, informazione principali effetti indesiderati)
	Educazione sanitaria in tema di prevenzione, cura e mantenimento dello stato di salute (stili di vita sani)
	Istruzione all'autocontrollo della glicemia

MODALITÀ D'ACCESSO

Accesso diretto per tutta l'utenza, sia su presentazione spontanea, sia inviata dal Medico di Medicina Generale o dal Medico Specialista, con richiesta di valutazione e/o intervento infermieristico.

**ADRIA - Ospedale Vecchio
Corridoio ADI Assistenza
domiciliare piano terra -
Ambulatorio n° 43**

